

# Renaturierung Poischer Mühlenbach / Bauermoor

Wiederherstellung von naturnahen Lebensräumen setzt die Kenntnis der komplexen Zusammenhänge vieler Faktoren voraus.

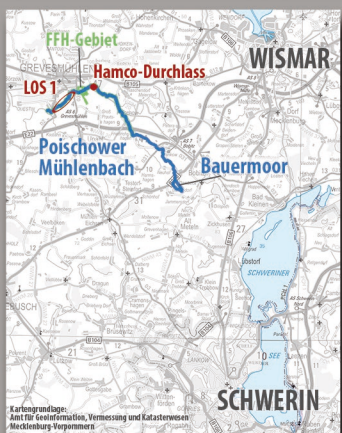
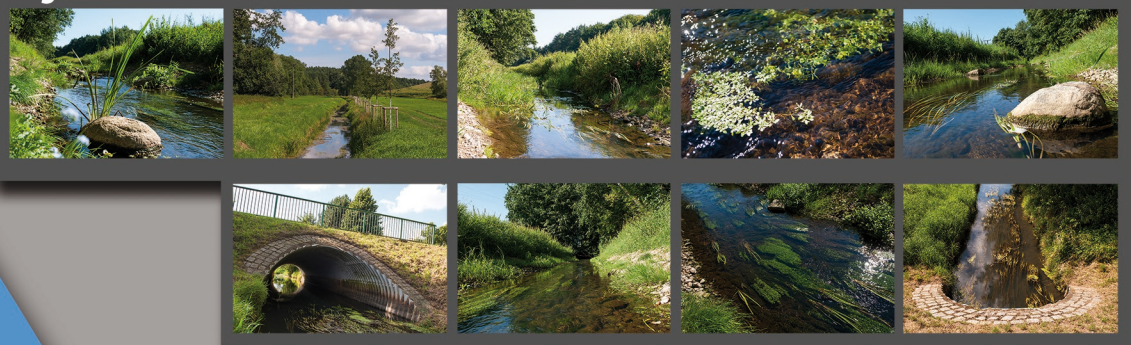
*‘Die großen Flüsse brauchen die kleinen Wasser’* Albert Schweitzer



## Umsetzung

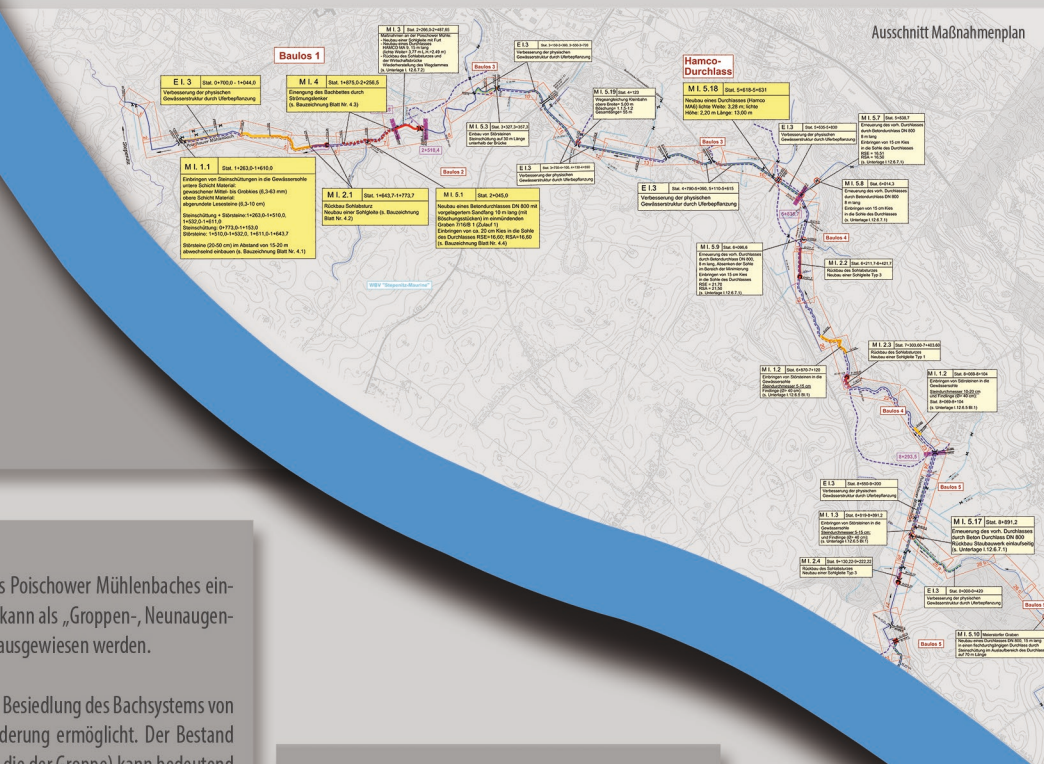


## Ergebnis



**Bauvorhaben:**  
 Weiterbau der BAB A 14 (alt BAB A 241)  
 III. BA - AS L 101 Jesendorf bis BAB A 20 Wismar-OST  
 Bau-km 30+000 bis 41+170  
 Planergänzung zum LBP:  
 Teil I: Renaturierung Poischer Mühlenbach  
 einschließlich Bauermoor  
**Projektträger:**  
 Straßenbauamt Schwerin  
 Pampower Straße 68, 19061 Schwerin  
**Flächengröße:**  
 Gesamtlänge Renaturierung: ca. 20 km  
 Gesamtgröße Bauermoor: ca. 76 ha

**Umsetzungszeitraum:**  
 Gesamtmaßnahme:  
 Dezember 2011 – Dezember 2015  
 Maßnahme Hamco-Durchlass: Frühjahr 2011  
 Baulos 1: Dezember 2011 – April 2012  
**Bisher umgesetzt:**  
 Maßnahme Hamco-Durchlass: Länge ca. 15 m  
 Baulos 1: Länge ca. 1,6 km  
**Gesamtherstellungskosten:**  
 Gesamtmaßnahme: ca. 2,5 Mio. EUR nach AKS  
 Maßnahme Hamco-Durchlass und Baulos 1:  
 ca. 136.000,00 EUR



### Maßnahmenziele:

- Poischer Mühlenbach:**
- + Schaffung und Erhalt von Lebensräumen und Laichgebieten für Zielarten
  - + Verbesserung des Gewässersystems im Hinblick auf die Erhaltungsziele des FFH-Gebietes
  - + Erhaltung und Förderung eines prioritären FFH-Lebensraumtypes

Berücksichtigt werden insbesondere die Zielarten des FFH-Gebietes.

**Leitzielart:** Westgroppe  
 andere Zielarten: Bachneunauge, Flussneunauge, Steinbeißer, Kleine Flussmuschel und Fischotter

- Einteilung des Gewässers in 4 Abschnitte:**
- + A-Gewässer: Schaffung und Erhalt von Lebensräumen und Laichgebieten für Zielarten
  - + A\*-Gewässer: naturschutzfachlich hochwertiger Zulauf mit sekundärer Bedeutung für Zielarten
  - + B-Gewässer: Aufwuchsgewässer für Zielarten
  - + C-Gewässer: Passagegewässer / Ausweichraum / beeinträchtigter Lebensraum für Zielarten

Der Poischer Mühlenbach soll sich zu einem naturnahen, strukturreichen Fließgewässer mit flutender, oftmals untergetauchter Vegetation und vielfältigem Substrat entwickeln. Die Ufer sollen sich durch einen Wechsel von Uferstaudenfluren und standorttypischen Gehölzen auszeichnen.

**Bauermoor (Dambecker Moor):**  
 Regenerierung eines naturschutzfachlich sehr hochwertigen, aktiven, sauren und oligo- bis mesotrophen Moores

### Maßnahmen:

- Poischer Mühlenbach:**  
 Maßnahmen zur Wiederherstellung der Durchgängigkeit:
- + Rückbau Sohlabstürze/Sohlgleiten
  - + Umgestaltung und Erneuerung von Durchlässen
  - + Teilverlegung des Mühlenbaches in das alte Bachbett
  - + Umbau Durchlass in eine fischgängige Passage
- Maßnahmen zur Verbesserung der Gewässerstruktur:
- + Einengung des Bachbettes durch Strömungsenker
  - + Einbringen von Störsteinen in die Gewässersohle
  - + Verlegung des Bachbettes
  - + standorttypische Uferbepflanzung

- Bauermoor (Dambecker Moor):**  
 Maßnahmen zur Renaturierung:
- + Anhebung des Wasserstandes mittels Sohlrampe im Hauptgraben
  - + Verlegung und Umleitung von vorhandenen Zuläufen
  - + Entkoppelung von Binnengräben im Moorbereich
  - + Pflanzung am West- und Nordrand entlang der Gräben

- bisher umgesetzt:**  
 Maßnahme Hamco-Durchlass:  
 + Bau eines Hamco-Durchlasses (Wellprofilstahlrohr im Mühlenbach) für die Erreichbarkeit der zukünftigen Maßnahmen
- Maßnahmen im Baulos 1:**
- + Anlage von Steinschüttungen und Störsteinen in der Gewässersohle
  - + Teilrückbau eines Sohlabsturzes, Herstellung einer Sohlgleite
  - + Neutrassierung eines Zulaufgrabens
  - + Einengung des Bachbettes durch Strömungsenker
  - + Uferbepflanzung auf der Südseite des Mühlenbaches

### Positivmerkmale:

Ein bedeutender Teil des Poischer Mühlenbaches einschließlich des Zulaufes kann als „Groppe-, Neunaugen- und Passagegewässer“ ausgewiesen werden.

Es wird eine anhaltende Besiedlung des Bachsystems von Zielarten durch Einwanderung ermöglicht. Der Bestand vorhandener Arten (z.B. die der Groppe) kann bedeutend gestärkt werden.

Es wird eine Durchgängigkeit für Fische, Rundmäuler und aquatische Wirbellose geschaffen sowie die Funktion des Gewässers als Wanderweg für den Fischotter verbessert.



### Art der Unterhaltungsplanung:

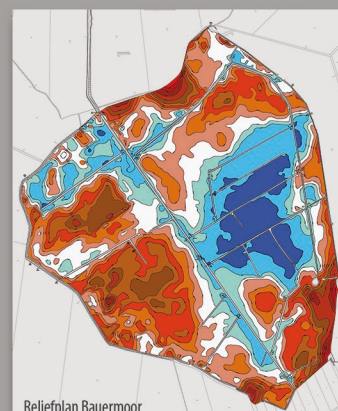
- + Sohlkrautung und Mahd gemäß Gewässerunterhaltungsplan
- + Instandsetzung bei Bedarf

### Träger der Unterhaltungsplanung:

örtliche Wasser- und Bodenverbände

### Pflege und Funktionskontrolle:

- + erste Funktionskontrolle im Baulos 1 zum Abschluss der Fertigstellungspflege im Herbst 2012
- + spezielle Funktionskontrollen im Jahr 2012



**Projektträger:**  
 Straßenbauamt Schwerin  
 Pampower Straße 68  
 19061 Schwerin  
 Tel.: 0385 - 511 - 40  
 sba-sn@sbv.mv-regierung.de

**Planungsbüro:**  
 PLAN AKZENT Rostock  
 Landschaftsarchitektin Elke Ringel  
 Demmelstraße 4  
 18055 Rostock  
 mail@plan-akzent.de  
 http://www.plan-akzent.de

**Bausführende Firmen:**  
 RK Landschaftsbau Dittersdorf GmbH  
 Ortsstraße 78  
 07907 Dittersdorf  
 info@rk-dittersdorf.de  
 http://www.rk-dittersdorf.de

LUT Gadebusch Landschaftsbau u. Umwelttechnik M  
 Werderweg 1  
 19205 Gadebusch

**Fotos:**  
 PLAN AKZENT Rostock  
 YORKPHOTOGRAPHY, Rostock