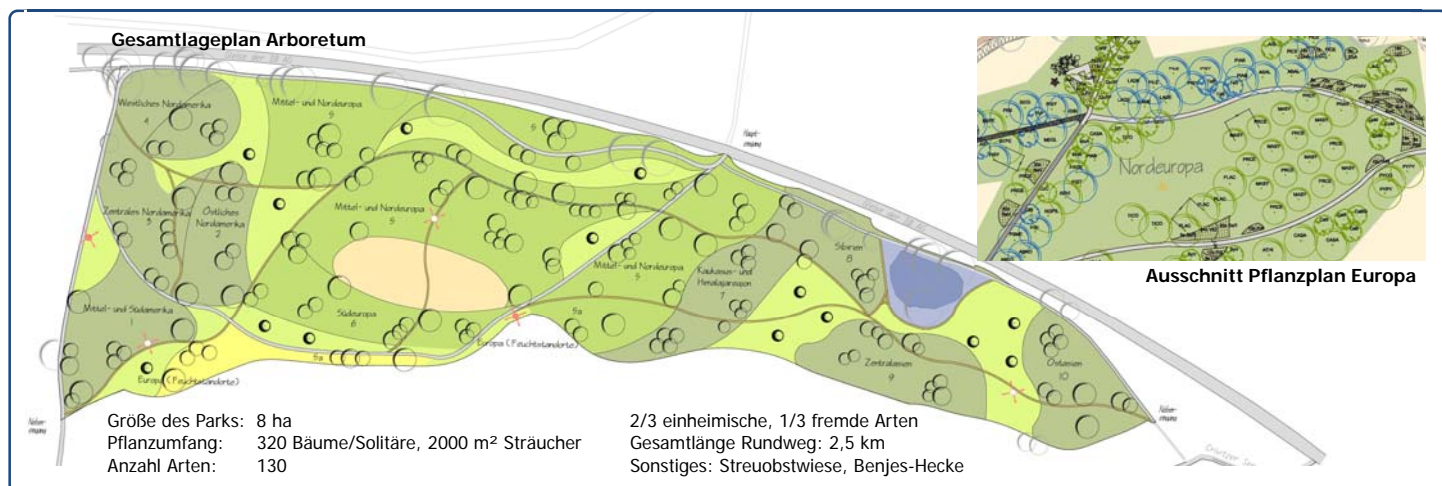




Neuanlage Arboretum (Baumpark) Crivitz Kompensationsmaßnahme zum Neubau der Ortsumgehung Crivitz

Durch den Neubau der Ortsumgehung Crivitz im Zuge der Bundesstraße B 321 und die erforderliche Umsetzung von ausgleichspflichtigen Straßenbaumaßnahmen im Landkreis Parchim ergab sich für das Straßenbauamt Schwerin die außergewöhnliche Möglichkeit, die Neuanlage eines Arboretums (Baumgarten) auf Flächen der Stadt Crivitz vorzubereiten und umzusetzen.

Das Arboretum wurde für Eingriffe in Baum- und Gehölzbestände angelegt. Die hohe Akzeptanz dieser Maßnahme bei den Einwohnern resultiert insbesondere aus dem optimalen Zusammenwirken aller an der Umsetzung Beteiligten sowie aus der frühzeitigen und durchgängigen Einbeziehung der Öffentlichkeit während der Planungs- und Realisierungsphase - Besonderheiten, ohne die dieser Baumpark nicht zustande gekommen wäre.



Beteiligte:

Straßenbauamt Schwerin, INROS LACKNER AG
 Untere Naturschutzbehörde Landkreis Parchim
 Stadtverwaltung Crivitz
 Privatpersonen (z.B. Herr Seelig, Ideengeber)
 Garten- und Landschaftsbaubetrieb „Rumpf“, Schwerin

Zeitlicher Ablauf des Projektes

Planungsbeginn und -vorbereitung: April 2005 – Juni 2005
 Planungszeitraum: Sept. 2005 – Aug. 2006
 Ausführung der Pflanzungen: Nov. 2006 – März 2007
 Übergabe an die Gemeinde Crivitz: Oktober 2009



Straßenbauamt Schwerin
 Pampower Str. 68
 19061 Schwerin
 Tel.: 0385 – 511 40
 sba-sn@sbv.mv-regierung.de



INROS LACKNER AG
 Rosa-Luxemburg-Str. 16
 18055 Rostock

Tel.: 0381 – 4567 80
 rostock@inros-lackner.de
 www.inros-lackner.de