



Naturnahe Maßnahmen im ICE-Werk Berlin

Schaffung von Nist- und Überwinterungsmöglichkeiten für geschützte Arten

Wir übernehmen Verantwortung im Stadtquartier



Fledermäuse

30 Quartiere für unterschiedliche Fledermausarten

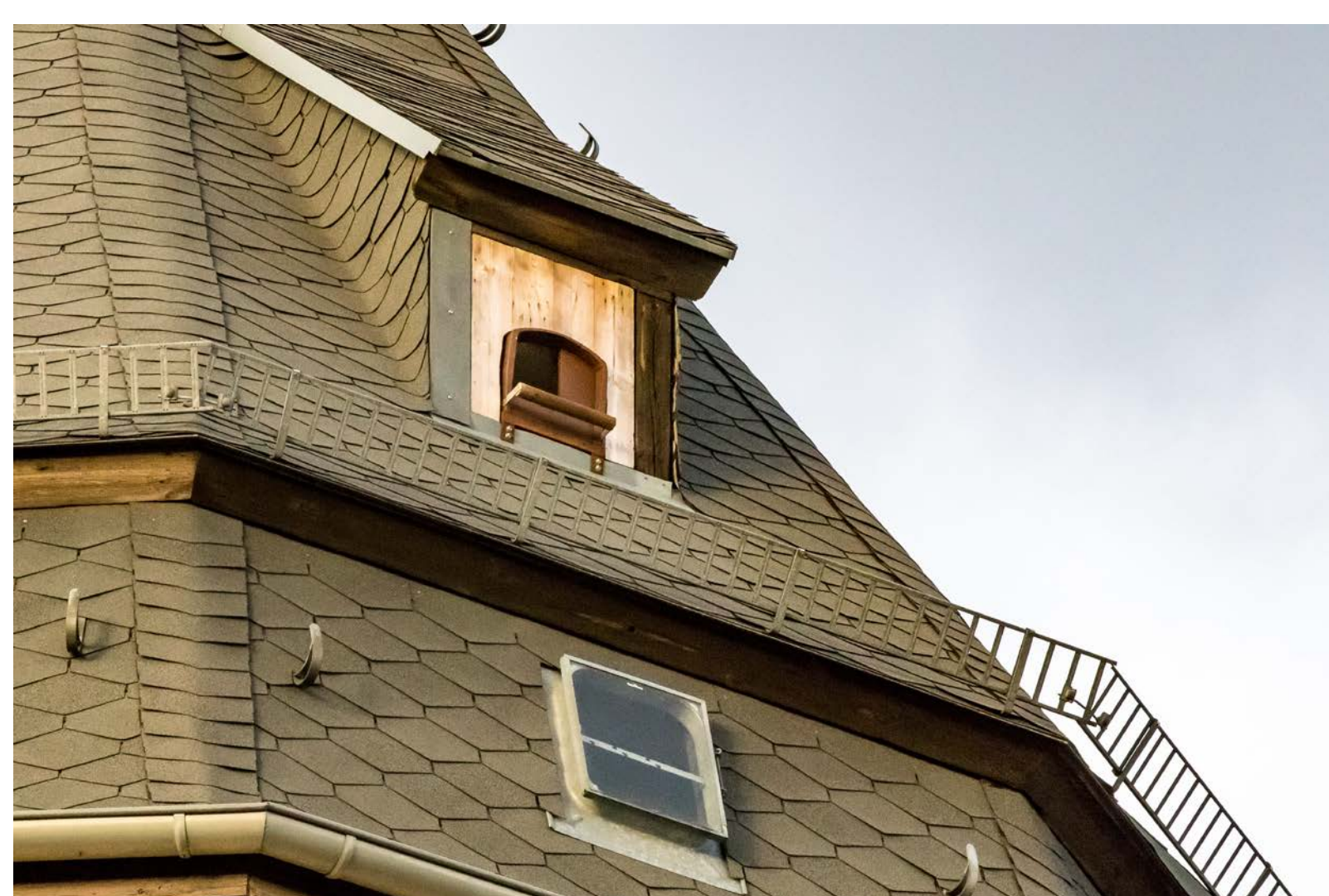


An vielen verschiedenen Gebäuden dieses modernen Standorts wurde die Fledermausquartiere angebracht. Sie sollen auch für Mitarbeiter und Gäste gut sichtbar sein.

Das ist grün.

Täglich geöffnet.
All inclusive.
**Das Fledermaus-
hotel.**

Nr. 69



Turmfalke

Einrichtung einer Nisthilfe im Wasserturm

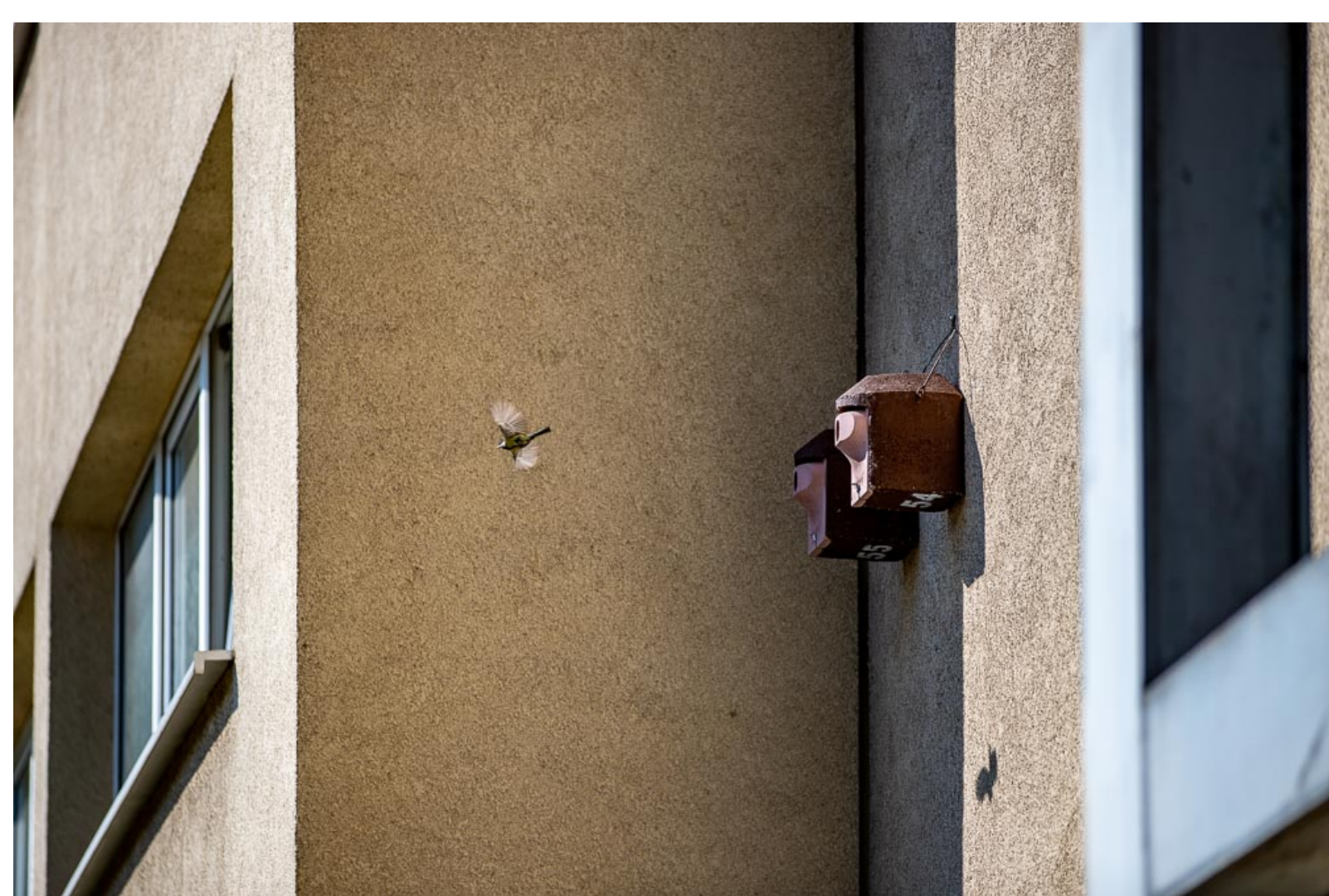


Der inzwischen 114 Jahre alte Wasserturm, der immer noch als Brauchwasserspeicher genutzt wird, soll auch dem Naturschutz dienen. Die Kollegen des Standorts hatte die Idee für eine Nisthilfe für den Turmfalke, die prompt umgesetzt wurde.

Das ist grün.

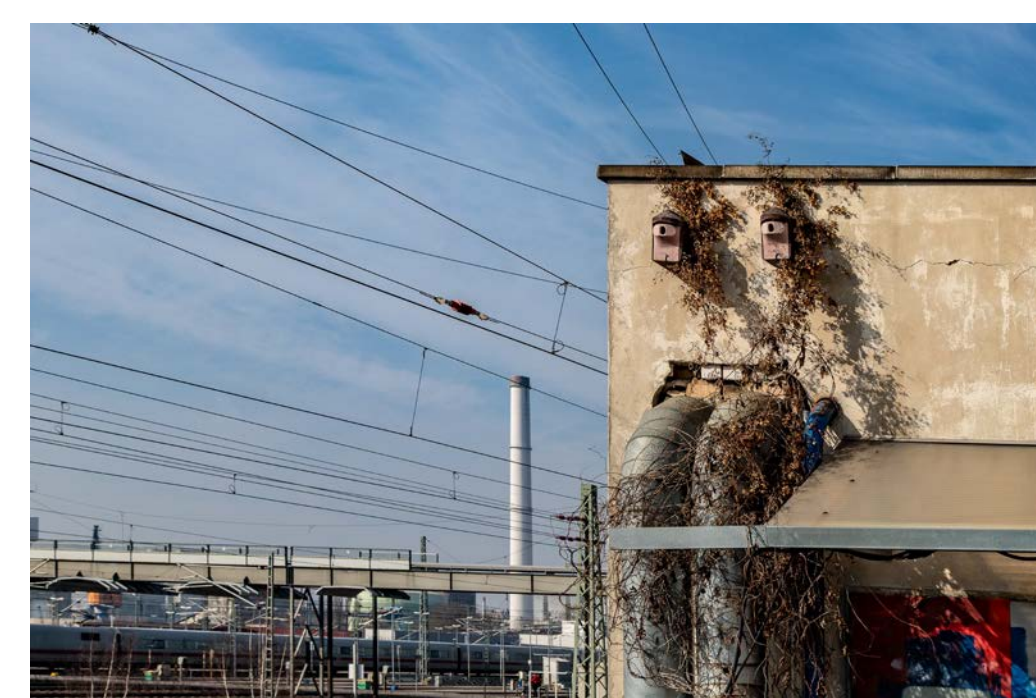
Vogelperspektive.
Für den Falken.
**Artenschutz
bei der DB.**

Nr. 83



Vogelnistkästen

53 Nistkästen für gebäudebrütende Vogelarten



Im Zuge einer Ausgleichsmaßnahme und darüber hinaus wurden an etlichen Gebäuden dieses großen Standorts Nisthilfen angebracht, die inzwischen sehr gut angenommen werden.

Das ist grün.

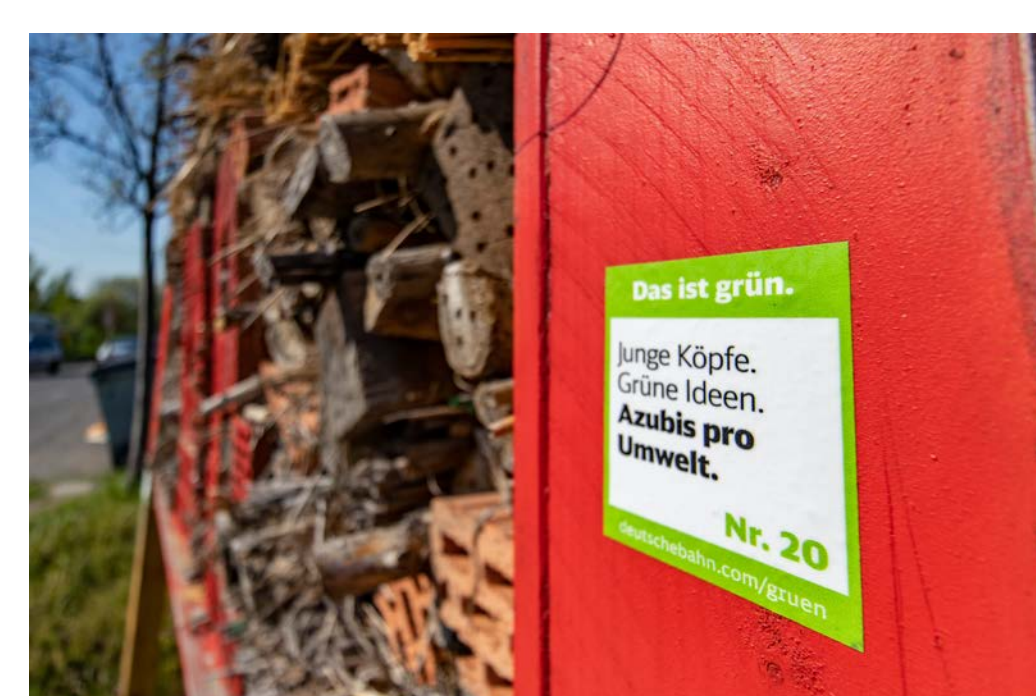
Einfach wild.
Einfach Wald.
**Naturschutz
bei der DB.**

Nr. 80



Insektenhotel

Projekt aus „Azubis pro Umwelt“



Die Azubis des Standorts Berlin-Rummelsburg beteiligen sich schon seit vielen Jahren an den Projekten „Azubis pro Umwelt“. Und so ist auch dieses Insektenhotel entstanden.

Das ist grün.

Massentourismus.
Im Insektenhotel.
**Artenschutz
bei der DB.**

Nr. 72

Das ist grün.

Junge Köpfe.
Grüne Ideen.
**Azubis pro
Umwelt.**

Nr. 20