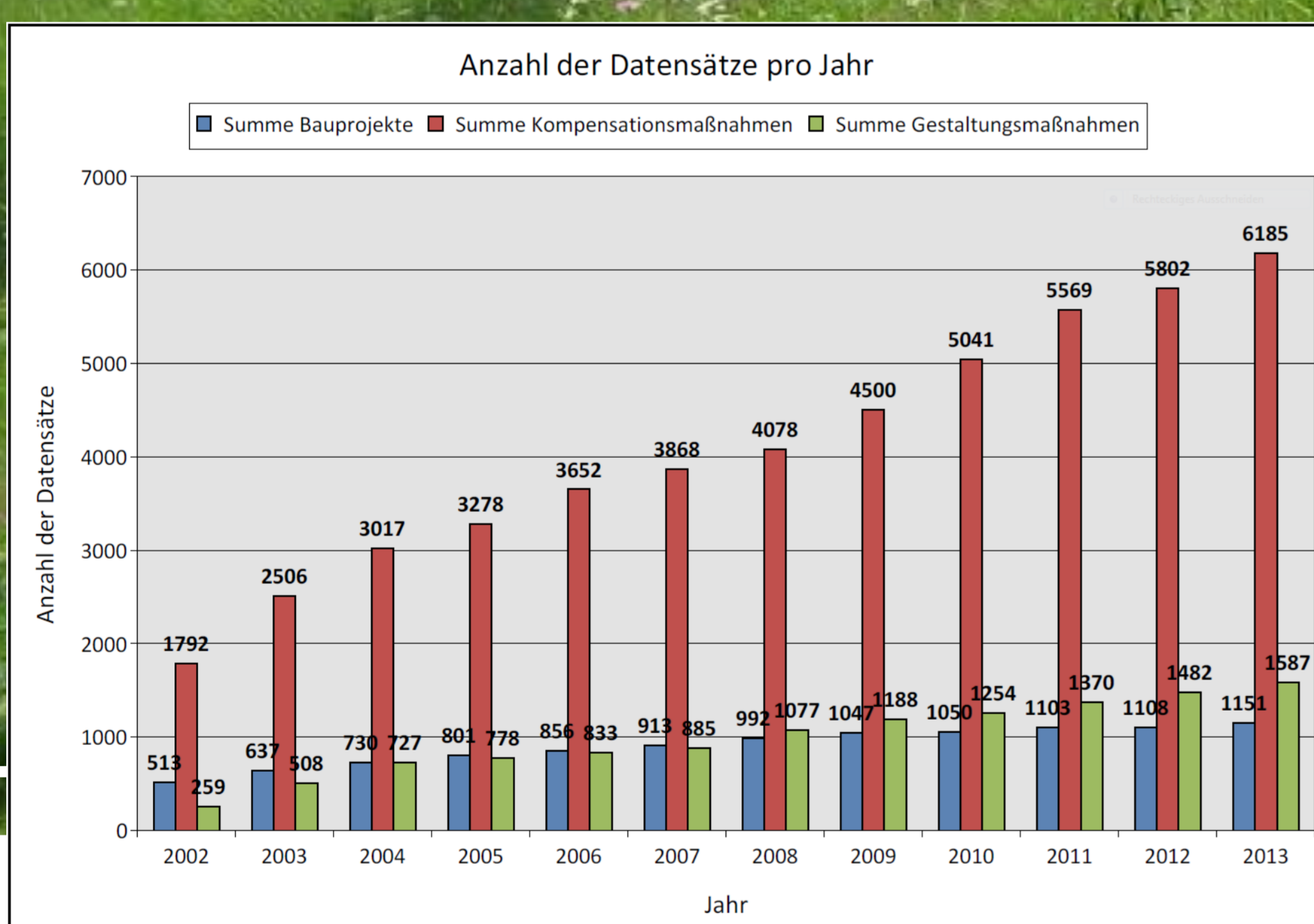
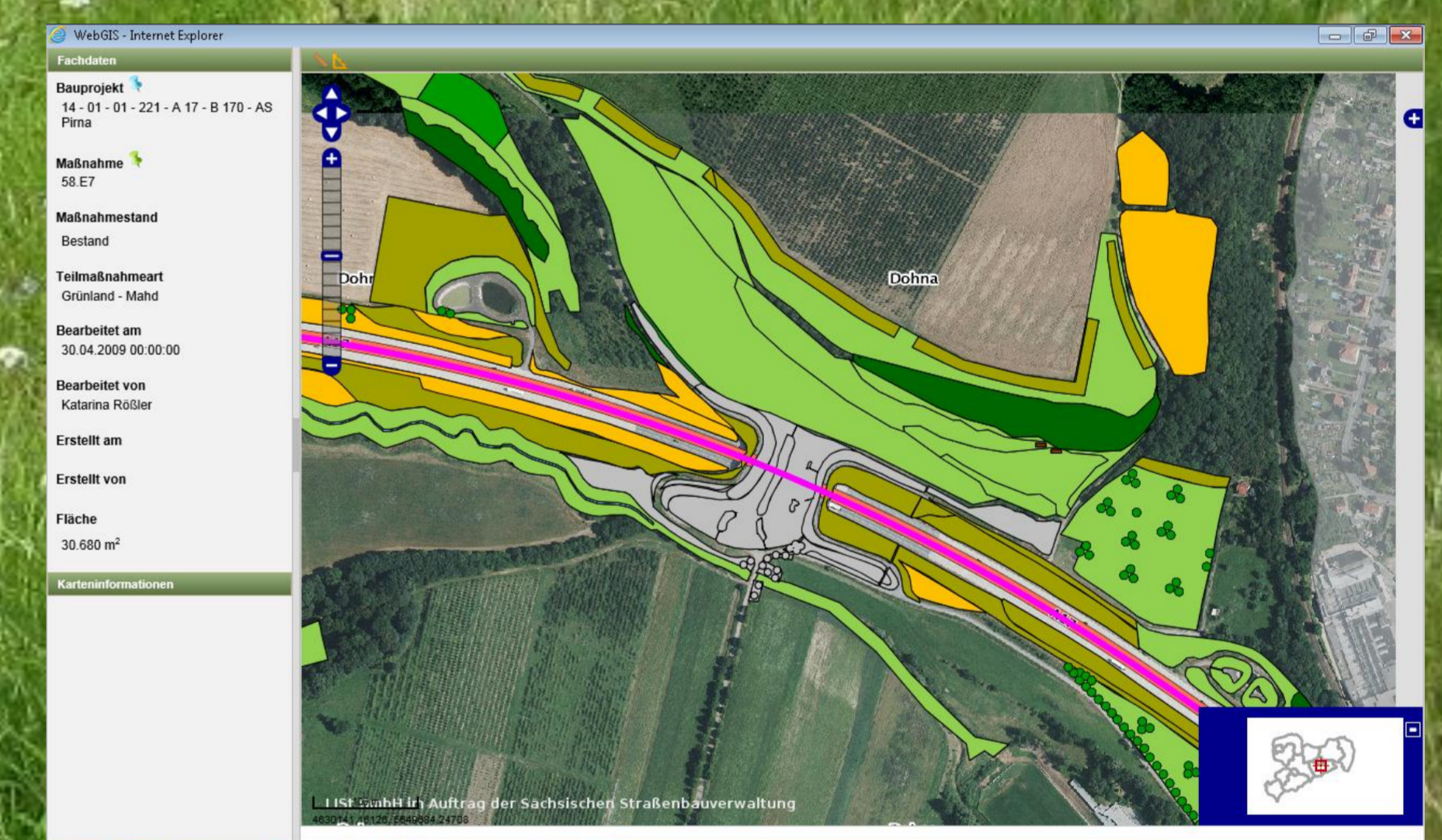
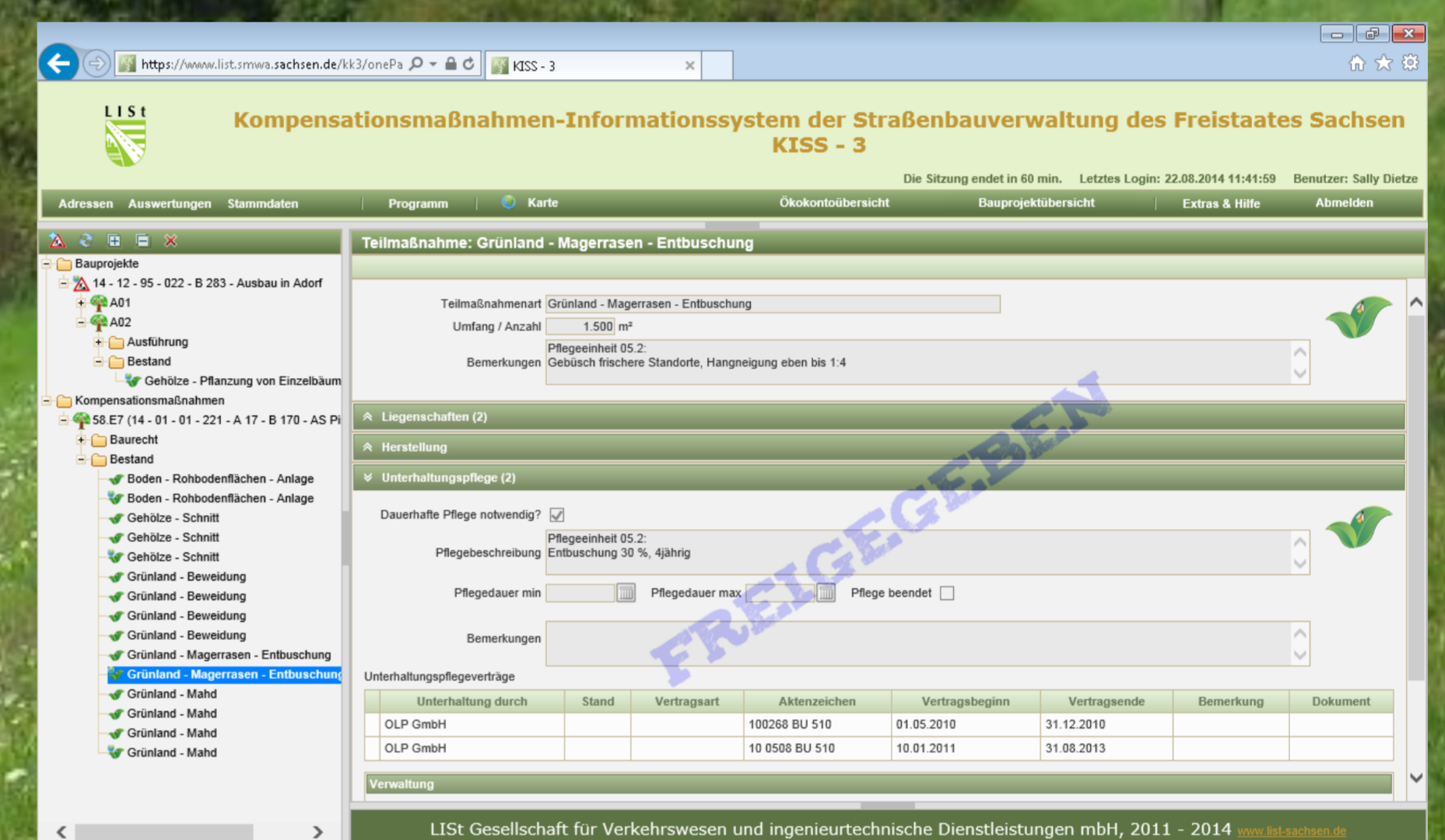


KISS/KoKa-Nat

Kompensationsmaßnahmen-Managementssysteme im Freistaat Sachsen



KISS/KoKa-Nat Version 3 ist ein sachsenweit verwendetes, webbasiertes **Kompensationsmaßnahmen-Managementssystem**. Es dient der Erfassung, Überwachung, Verwaltung und Dokumentation von Kompensations-, Artenschutz- sowie Ökokontomaßnahmen. KISS ist für die Straßenbauverwaltung die Grundlage für die Organisation der dauerhaften Unterhaltungspflege (mit Kosten- und Funktionskontrolle). **Beteiligte Anwender** sind das Staatsministerium für Wirtschaft, Arbeit und Verkehr, das Sächsische Staatsministerium für Umwelt und Landwirtschaft, das Landesamt für Straßenbau und Verkehr, die Landkreise/UNB, die DEGES, die Landestalsperrenverwaltung, der Sachsenforst u. a.

